

Protokol o provedených výpočtech

Projekt

Název	DOMOV U BÍŘIČKY
Popis	prádelna
Číslo zakázky	
Datum	04.04.2023
Adresa posuzovaného prostoru	K Bířčce 1 240 500 08 Hradec Králové Česká republika

Investor

Společnost	DOMOV U BÍŘIČKY
Kontaktní osoba	Ing. Daniela Lusková, MPA, MHA
Adresa	Hradec Králové, K Bířčce 1 240, 500 08
Telefon	+420 702 088 428
E-mail	reditel@ddhk.cz
Webová stránka	https://www.ddhk.cz/



Zhotovitel

Společnost	ARTENDR s.r.o.
Kontaktní osoba	Tomáš Kroupa
Adresa	Velký Osek, Nádražní 67, 281 51
Telefon	+420 721 331 501
E-mail	tomas.kroupa@artendr.cz
Webová stránka	www.artendr.cz



Provedené výpočty

- Výpočet osvětlenosti bodovou metodou dle EN 12464

Obsah

Úvodní stránka	1
Obsah	2
Svítlidla použitá v tomto projektu	6
Svítlidla použitá v místnostech	3
Katalogové listy svítidel	6
Použité typy místností	7
Přehled výsledků	7
Domov U Biřičky	
1 .PP	
1.01 STROJOVNA VZT	9
1.02 PRÁDELNA	11
1.03 KREJČOVNA	13
1.04 CHODBA	15
1.05 ŠPIN. PRÁDELNA	17
1.06 PŘÍJEM PRÁDLA	19
1.07 DÁVKOVÁNÍ PRACÍCH PROSTŘEDKŮ	21
1.08 INFEKČNÍ PRÁDELNA	23
1.09 ŠATNA PRÁDELNY	25
1.16 DÍLNA ÚDRŽBY	27
1.17 SKLAD	29
1.18 KANCELÁŘ	31
1.19 KANCELÁŘ	33

Svítidla použitá v tomto projektu

Typ	Název	Výrobce	Označení svítidla	Množství
WT120C G2 LED40S/840 PSU L1200	Prachotěš, IK08, v balení i druhá průchodka pro liniové zapojení	Philips	A	38
WT120C G2 LED27S/840 PSU L1200	Prachotěš, IK08, v balení i druhá průchodka pro liniové zapojení	Philips	B	41
WT120C G2 LED19S/840 PSU L600	Prachotěš, IK08, v balení i druhá průchodka pro liniové zapojení	Philips	C	18

Svítidla použitá v jednotlivých místnostech

Svítidlo	Označení svítidla	Množství	Příkon [W]	Režim výpočtu
1.01 - STROJOVNA VZT			105,6 W 6,4 W/m²	
WT120C G2 LED19S/840 PSU L600	C	6	105,6	Výchozí
1.02 - PRÁDELNA			1029,5 W 5,0 W/m²	
WT120C G2 LED40S/840 PSU L1200	A	29	1029,5	Výchozí
1.03 - KREJČOVNA			141,0 W 13,5 W/m²	
WT120C G2 LED27S/840 PSU L1200	B	6	141,0	Výchozí
1.04 - CHODBA			164,5 W 5,9 W/m²	
WT120C G2 LED27S/840 PSU L1200	B	7	164,5	Výchozí
1.05 - ŠPIN. PRÁDELNA			94,0 W 7,3 W/m²	
WT120C G2 LED27S/840 PSU L1200	B	4	94,0	Výchozí
1.06 - PŘÍJEM PRÁDLA			141,0 W 5,9 W/m²	
WT120C G2 LED27S/840 PSU L1200	B	6	141,0	Výchozí
1.07 - DÁVKOVÁNÍ PRACÍCH PROSTŘEDKŮ			70,5 W 8,8 W/m²	
WT120C G2 LED27S/840 PSU L1200	B	3	70,5	Výchozí
1.08 - INFEKČNÍ PRÁDELNA			141,0 W 8,5 W/m²	
WT120C G2 LED27S/840 PSU L1200	B	6	141,0	Výchozí
1.09 - ŠATNA PRÁDELNY			117,5 W 5,5 W/m²	
WT120C G2 LED27S/840 PSU L1200	B	5	117,5	Výchozí
1.16 - DÍLNA ÚDRŽBY			319,5 W 15,9 W/m²	
WT120C G2 LED40S/840 PSU L1200	A	9	319,5	Výchozí
1.17 - SKLAD			94,0 W 4,7 W/m²	
WT120C G2 LED27S/840 PSU L1200	B	4	94,0	Výchozí
1.18 - KANCELÁŘ			105,6 W 10,9 W/m²	
WT120C G2 LED19S/840 PSU L600	C	6	105,6	Výchozí
1.19 - KANCELÁŘ			105,6 W 10,9 W/m²	
WT120C G2 LED19S/840 PSU L600	C	6	105,6	Výchozí

Technické

Krytí IP	IP 65
Třída oslnění	D5
Přepočítací koeficient	1,00
Maximální svítivost	334 cd/klm
Elektronický předřadník	Ne
Třída clonění	G*1
Symetrie svítidla	Symetrické podle rovin C0 a C90

Rozměry

Šířka x Hloubka x Výška	1210 x 90 x 75 mm
Svítící plocha	1210 x 80 x 25 mm
Závěsná výška	75,00 mm

Světelné zdroje

1x 35,5 W, 4100 lm, Ra 80, 4000K

Účinnostní charakteristiky

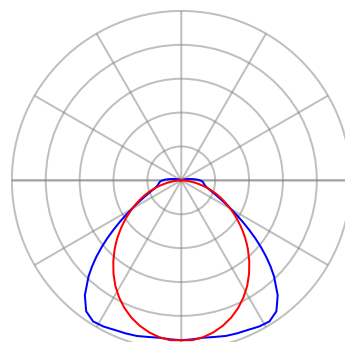
Účinnost	100,0 %
Poměr toku do dolního poloprostoru	97

Účinnostní charakteristiky

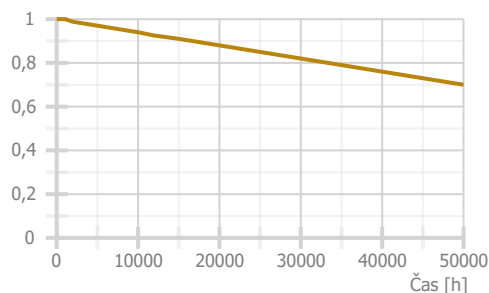
Poměrný světelný tok vyzářený do prostorového úhlu 0,586π sr (vrcholový úhel 90°)
Světelný tok vyzářený do prostorového úhlu 0,586π sr (vrcholový úhel 90°)
Poměrný světelný tok vyzářený do prostorového úhlu π sr (vrcholový úhel 120°)
Světelný tok vyzářený do prostorového úhlu π sr (vrcholový úhel 120°)
Poměrný užitečný světelný tok
Užitečný světelný tok
Úhel poloviční osové svítivosti
CIE Flux Code

55,5 %
2277 lm
79,9 %
3274 lm
100,0 %
4100 lm
60,6 °
49 | 82 | 95 | 97 | 100

Označení svítidla : A



— Rovina C0 — Rovina C90



Technické

Krytí IP	IP 65
Třída oslnění	D5
Přepočítací koeficient	1,00
Maximální svítivost	334 cd/klm
Elektronický předřadník	Ne
Třída clonění	G*1
Symetrie svítidla	Symetrické podle rovin C0 a C90

Rozměry

Šířka x Hloubka x Výška	1210 x 90 x 75 mm
Svítící plocha	1210 x 80 x 25 mm
Závěsná výška	75,00 mm

Světelné zdroje

1x 23,5 W, 2900 lm, Ra 80, 4000K

Účinnostní charakteristiky

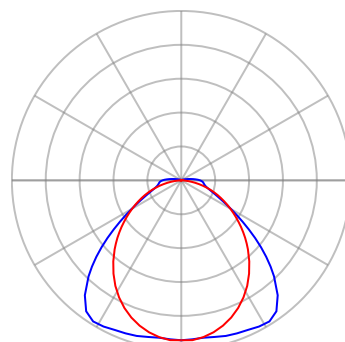
Účinnost	100,0 %
Poměr toku do dolního poloprostoru	97

Účinnostní charakteristiky

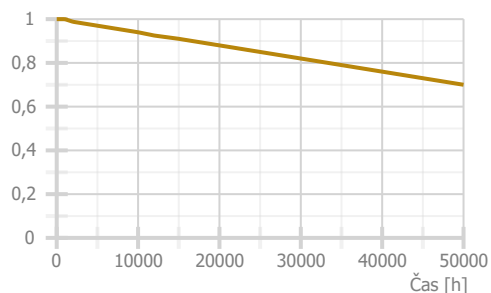
Poměrný světelný tok vyzářený do prostorového úhlu 0,586π sr (vrcholový úhel 90°)
Světelný tok vyzářený do prostorového úhlu 0,586π sr (vrcholový úhel 90°)
Poměrný světelný tok vyzářený do prostorového úhlu π sr (vrcholový úhel 120°)
Světelný tok vyzářený do prostorového úhlu π sr (vrcholový úhel 120°)
Poměrný užitečný světelný tok
Užitečný světelný tok
Úhel poloviční osové svítivosti
CIE Flux Code

55,5 %
1610 lm
79,9 %
2316 lm
100,0 %
2900 lm
60,6 °
49 | 82 | 95 | 97 | 100

Označení svítidla : B



— Rovina C0 — Rovina C90



Technické

Krytí IP	IP 65
Třída oslnění	D5
Přepočítací koeficient	1,00
Maximální svítivost	334 cd/klm
Elektronický předřadník	Ne
Třída clonění	G*1
Symetrie svítidla	Symetrické podle rovin C0 a C90

Rozměry

Šířka x Hloubka x Výška	650 x 90 x 75 mm
Svítící plocha	650 x 80 x 25 mm
Závěsná výška	75,00 mm

Světelné zdroje

1x 17,6 W, 2100 lm, Ra 80, 4000K

Účinnostní charakteristiky

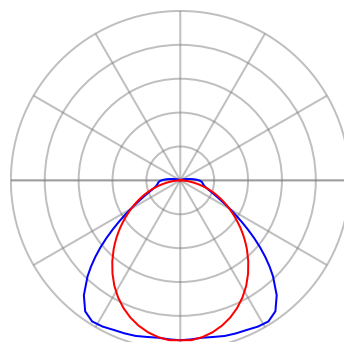
Účinnost	100,0 %
Poměr toku do dolního poloprostoru	97

Účinnostní charakteristiky

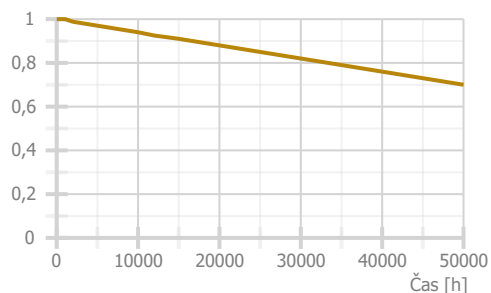
Poměrný světelný tok vyzářený do prostorového úhlu 0,586π sr (vrcholový úhel 90°)
Světelný tok vyzářený do prostorového úhlu 0,586π sr (vrcholový úhel 90°)
Poměrný světelný tok vyzářený do prostorového úhlu π sr (vrcholový úhel 120°)
Světelný tok vyzářený do prostorového úhlu π sr (vrcholový úhel 120°)
Poměrný užitečný světelný tok
Užitečný světelný tok
Úhel poloviční osové svítivosti
CIE Flux Code

55,5 %
1166 lm
79,9 %
1677 lm
100,0 %
2100 lm
60,6 °
49 | 82 | 95 | 97 | 100

Označení svítidla : C



— Rovina C0 — Rovina C90



Použité typy místností

Popis	Id	Osvětlenost [lx]	Rovnoměrnost	Činitel oslnění	Index podání barev
strojovny	28.3	200	0,4	25	80
praní a chemické čištění	24.2	300	0,6	25	80
kontrola a opravy	24.4	750	0,7	19	80
chodby a komunikační	9.1	100	0,4	28	40
prostory					
příjem zboží, značení	24.1	300	0,6	25	80
a třídění					
šatny, umývárny, koupelny,	10.4	200	0,4	25	80
šatny, skříňky, sprchy,					
umyvadla a toalety					
celkový servis vozidel,	32.11	500	0,6	22	80
opravy a testování					
skladové uličky s obsluhou	9.7	150	0,4	25	60
psaní, psaní na stroji, čtení,	34.2	500	0,6	19	80
zpracování dat					

Přehled výsledků

Název	Minimální hodnota	Průměrná hodnota	Maximální hodnota	Rovnoměrnost	Index podání barev
1.01 - STROJOVNA VZT					
Normálová osvětlenost	246 lx	340 / 200 lx	413 lx	0,72 / 0,4	80 / 80
1.02 - PRÁDELNA					
Normálová osvětlenost	105 lx	342 / 300 lx	379 lx	0,31 / 0,3	80 / 80
1.03 - KREJČOVNA					
Normálová osvětlenost	508 lx	643 / 500 lx	803 lx	0,79 / 0,6	80 / 80
1.04 - CHODBA					
Normálová osvětlenost	139 lx	243 / 100 lx	286 lx	0,57 / 0,4	80 / 40
1.05 - ŠPIN. PRÁDELNA					
Normálová osvětlenost	269 lx	354 / 300 lx	420 lx	0,76 / 0,6	80 / 80
1.06 - PŘÍJEM PRÁDLA					
Normálová osvětlenost	302 lx	372 / 300 lx	451 lx	0,81 / 0,6	80 / 80
1.07 - DÁVKOVÁNÍ PRACÍCH PROSTŘEDKŮ					
Normálová osvětlenost	221 lx	313 / 300 lx	367 lx	0,7 / 0,6	80 / 80
1.08 - INFEKČNÍ PRÁDELNA					
Normálová osvětlenost	382 lx	454 / 300 lx	567 lx	0,84 / 0,6	80 / 80
1.09 - ŠATNA PRÁDELNY					
Normálová osvětlenost	111 lx	248 / 200 lx	321 lx	0,45 / 0,3	80 / 80
1.16 - DÍLNA ÚDRŽBY					
Normálová osvětlenost	787 lx	883 / 500 lx	1057 lx	0,89 / 0,6	80 / 80
1.17 - SKLAD					
Normálová osvětlenost	239 lx	290 / 150 lx	353 lx	0,82 / 0,4	80 / 60
1.18 - KANCELÁŘ					
Normálová osvětlenost	426 lx	506 / 500 lx	603 lx	0,84 / 0,6	80 / 80
1.19 - KANCELÁŘ					
Normálová osvětlenost	426 lx	506 / 500 lx	603 lx	0,84 / 0,6	80 / 80

Pokud jsou ve sloupci uvedeny dvě hodnoty oddělené lomítkem, pak číslo před lomítkem je vypočítaná hodnota a číslo za lomítkem je požadovaná (minimální nebo maximální) hodnota.



1.01: STROJOVNÁ VZT | 1.02: PRÁDELNA | 1.03: KREJČOVNA | 1.04: CHODBA | 1.05: ŠPIN. PRÁDELNA | 1.06: PŘÍJEM PRÁDLA | 1.07: DÁVKOVÁNÍ PRACÍCH PROSTŘEDKŮ | 1.08: INFEKČNÍ PRÁDELNA | 1.09: ŠATNA PRÁDELNY | 1.16: DÍLNA ÚDRŽBY | 1.17: SKLAD | 1.18: KANCELÁŘ | 1.19: KANCELÁŘ

1.01 STROJOVNA VZT 28.3 - strojovny

Výpočet

Počet odrazů	3
Rozměr elementární plochy	200 mm
Dělicí poměr svítidla	10

Údržba

Čistota prostředí	Čisté
Údržbu počítat	Ano
Interval obnovy povrchů	36 m
Interval čištění svítidel	12 m
Funkční spolehlivost	100 %
Výměna světelných zdrojů	Individuální

Geometrie

Výška	2660,00 mm
Plocha	16,4 m ²

Odraznost

Podlaha	0,3
Strop	0,7
Stěny	0,5

Soustava svítidel 1 - WT120C G2 LED19S/840 PSU L600 , Prachotěs, IK08, v balení i druhá průchodka pro liniové zapojení (C)

Vlastnosti pravidelné skupiny

Natočení soustavy	0,0	0,0	0,0	°
Natočení svítidel	0,0	0,0	90,0	°

Nastavení

Výška	2585,00 mm
-------	------------

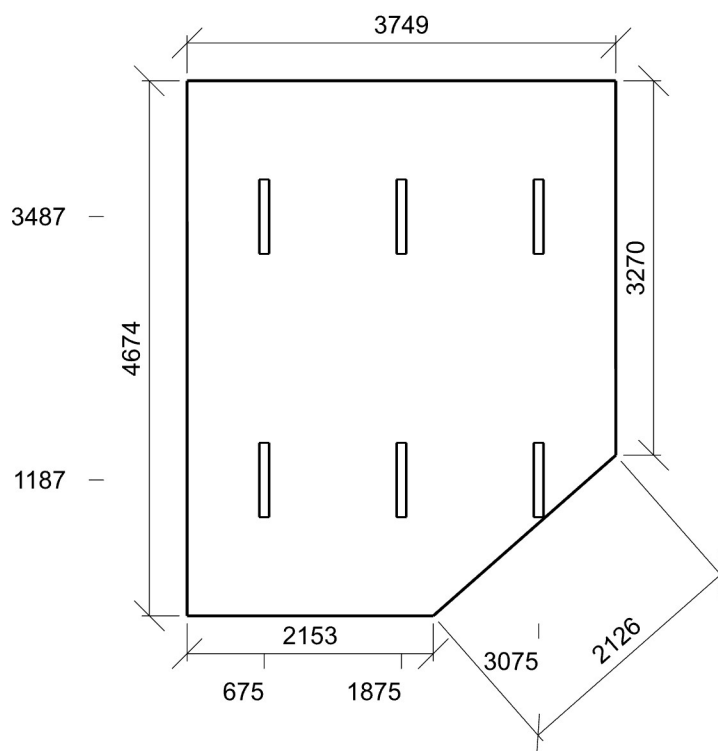
Počty

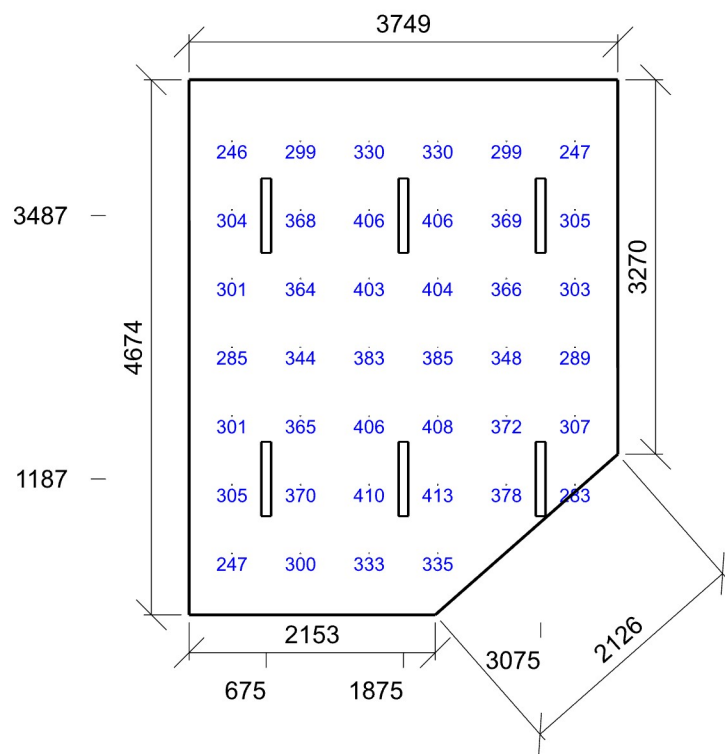
Počet použitých svítidel	6
--------------------------	---

Údržba

Přímý udržovací činitel	0,658
-------------------------	-------

Půdorys - 1.01 STROJOVNA VZT





Emin/Em/Emax: **246/340/413 lx** | Rovnoměrnost: **0,72** | Udržovací činitel: **0,61**
Výška: **850,00 mm** | Odsazení: **374,81 x 536,76 mm** | Rozteče: **600,00 x 600,00 mm**

1.02 PRÁDELNA 24.2 - praní a chemické čištění

Výpočet

Počet odrazů	3
Rozměr elementární plochy	500 mm
Dělicí poměr svítidla	10

Údržba

Čistota prostředí	Čisté
Údržbu počítat	Ano
Interval obnovy povrchů	36 m
Interval čištění svítidel	12 m
Funkční spolehlivost	100 %
Výměna světelných zdrojů	Individuální

Geometrie

Výška	2660,00 mm
Plocha	206,6 m²

Odraznost

Podlaha	0,3
Strop	0,7
Stěny	0,5

Soustava svítidel 1 - WT120C G2 LED40S/840 PSU L1200 , Prachotěs, IK08, v balení i druhá průchodka pro liniové zapojení (A)

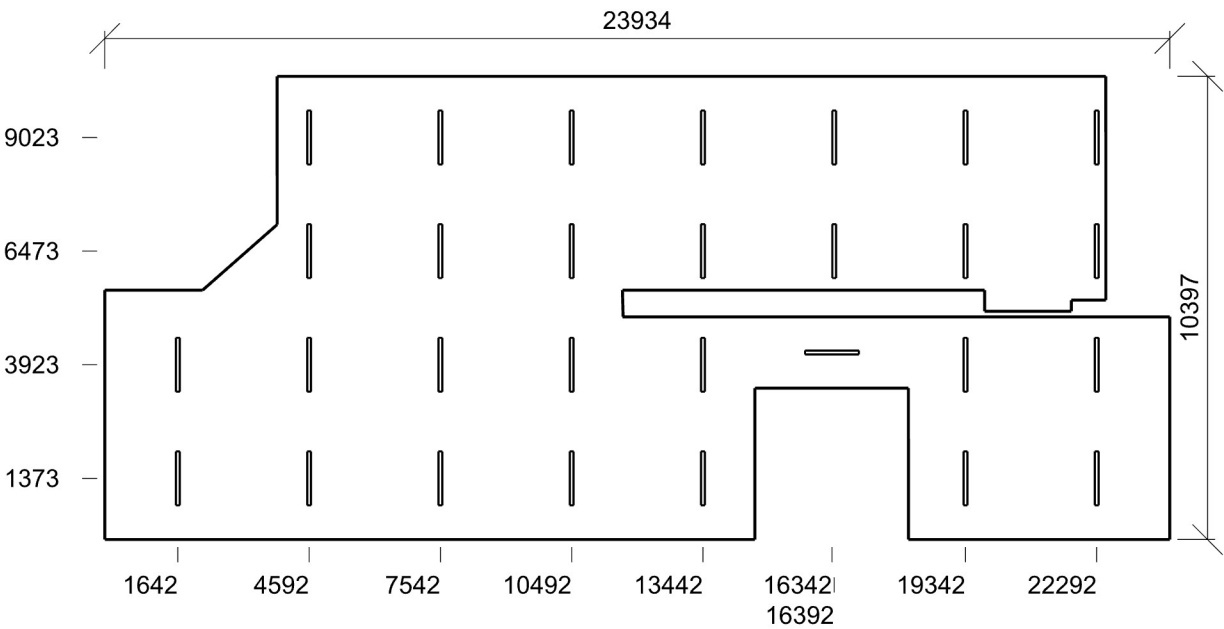
Údržba

Přímý udržovací činitel	0,658
-------------------------	-------

Návrh

Počet použitých svítidel	29
--------------------------	----

Půdorys - 1.02 PRÁDELNA



1.03 KREJČOVNA 24.4 - kontrola a opravy

Výpočet

Počet odrazů	3
Rozměr elementární plochy	100 mm
Dělicí poměr svítidla	10

Údržba

Čistota prostředí	Čisté
Údržbu počítat	Ano
Interval obnovy povrchů	36 m
Interval čištění svítidel	12 m
Funkční spolehlivost	100 %
Výměna světelných zdrojů	Individuální

Geometrie

Délka	3199,74 mm
Šířka	3273,98 mm
Výška	2660,00 mm
Plocha	10,5 m²

Odrážnost

Podlaha	0,3
Strop	0,7
Stěny	0,5

Soustava svítidel 1 - WT120C G2 LED27S/840 PSU L1200 , Prachotěs, IK08, v balení i druhá průchodka pro liniové zapojení (B)

Vlastnosti pravidelné skupiny

Natočení soustavy	-0,0	0,0	0,0	°
Natočení svítidel				

Údržba

Přímý udržovací činitel	0,658
-------------------------	-------

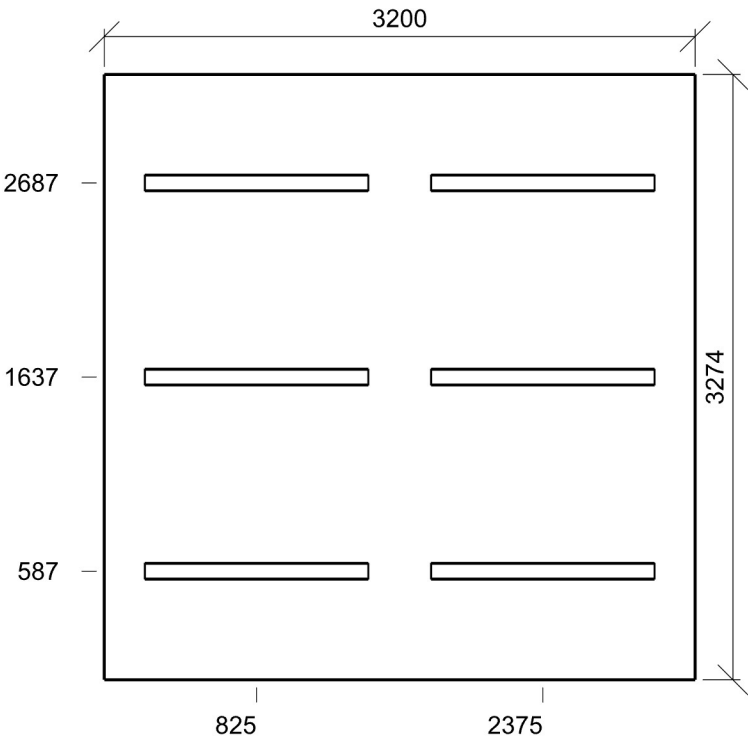
Půdorys - 1.03 KREJČOVNA

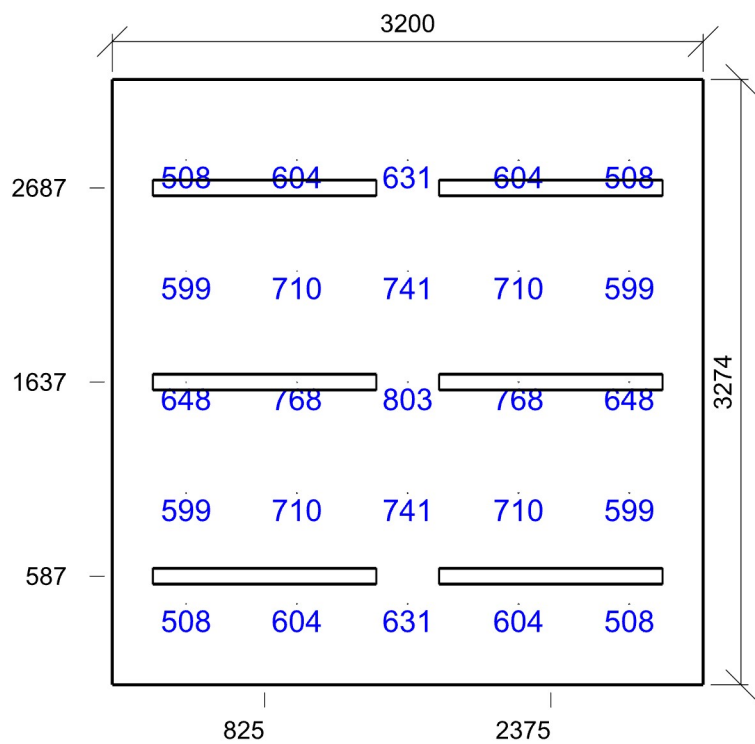
Nastavení

Výška	2585,00 mm
-------	------------

Počty

Počet použitých svítidel	6
--------------------------	---





Emin/Em/Emax: **508/643/803 lx** | Rovnoměrnost: **0,79** | Udržovací činitel: **0,61**
Výška: **850,00 mm** | Odsazení: **399,87 x 436,99 mm** | Rozteče: **600,00 x 600,00 mm**

1.04 CHODBA 9.1 - chodby a komunikační prostory

Výpočet

Počet odrazů	3
Rozměr elementární plochy	300,00000000000006 mm
Dělicí poměr svítidla	10

Údržba

Čistota prostředí	Čisté
Údržbu počítat	Ano
Interval obnovy povrchů	36 m
Interval čištění svítidel	12 m
Funkční spolehlivost	100 %
Výměna světelných zdrojů	Individuální

Geometrie

Výška	2660,00 mm
Plocha	27,7 m²

Odraznost

Podlaha	0,3
Strop	0,7
Stěny	0,5

Soustava svítidel 1 - WT120C G2 LED27S/840 PSU L1200 , Prachotěs, IK08, v balení i druhá průchodka pro liniové zapojení (B)

Vlastnosti pravidelné skupiny

Natočení soustavy	0,0	0,0	0,0	°
Natočení svítidel				

Nastavení

Výška	2585,00 mm
-------	------------

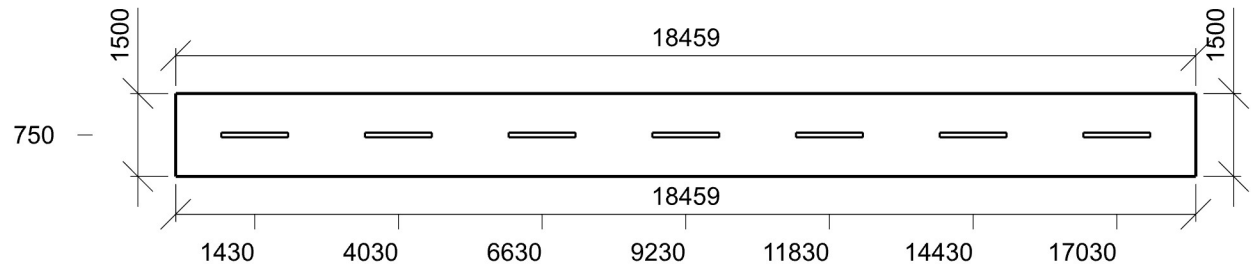
Počty

Počet použitých svítidel	7
--------------------------	---

Údržba

Přímý udržovací činitel	0,658
-------------------------	-------

Půdorys - 1.04 CHODBA





Výška: **850,00 mm** | Odsazení: **229,67 x 299,79 mm** | Rozteče: **300,00 x 300,00 mm**

1.05 ŠPIN. PRÁDELNA 24.1 - příjem zboží, značení a třídění

Výpočet

Počet odrazů	3
Rozměr elementární plochy	200 mm
Dělicí poměr svítidla	10

Údržba

Čistota prostředí	Čisté
Údržbu počítat	Ano
Interval obnovy povrchů	36 m
Interval čištění svítidel	12 m
Funkční spolehlivost	100 %
Výměna světelných zdrojů	Individuální

Geometrie

Výška	2660,00 mm
Plocha	12,9 m ²

Odraznost

Podlaha	0,3
Strop	0,7
Stěny	0,5

Soustava svítidel 1 - WT120C G2 LED27S/840 PSU L1200 , Prachotěs, IK08, v balení i druhá průchodka pro liniové zapojení (B)

Vlastnosti pravidelné skupiny

Natočení soustavy	0,0	0,0	0,0	°
Natočení svítidel	0,0	0,0	90,0	°

Nastavení

Výška	2585,00 mm
-------	------------

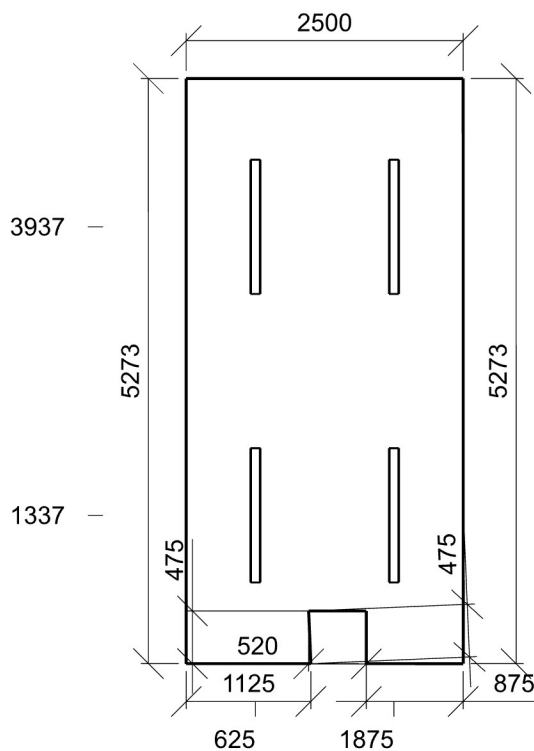
Počty

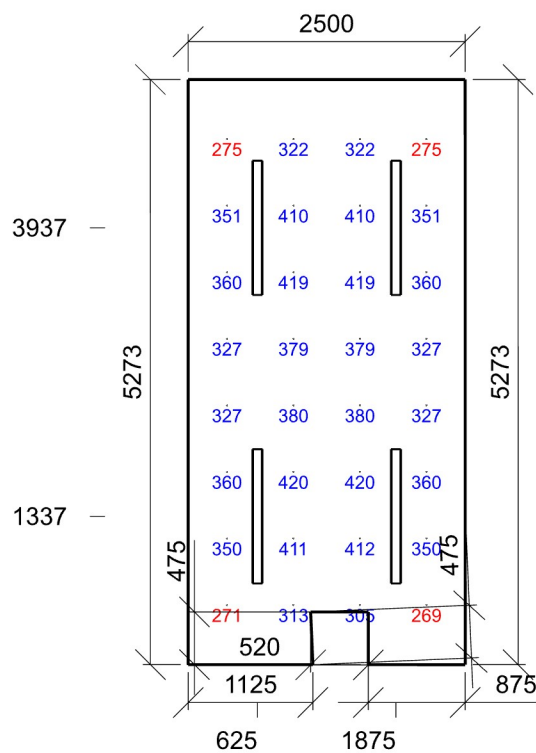
Počet použitých svítidel	4
--------------------------	---

Údržba

Přímý udržovací činitel	0,658
-------------------------	-------

Půdorys - 1.05 ŠPIN. PRÁDELNA





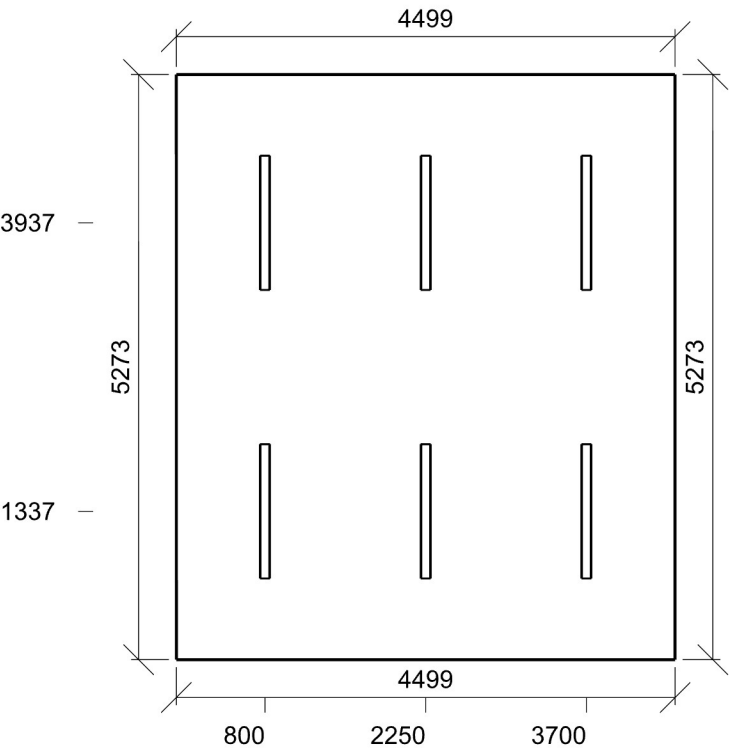
Emin/Em/Emax: **269/354/420 lx** | Rovnoměrnost: **0,76** | Udržovací činitel: **0,61**
Výška: **850,00 mm** | Odsazení: **350,03 x 536,69 mm** | Rozteče: **600,00 x 600,00 mm**

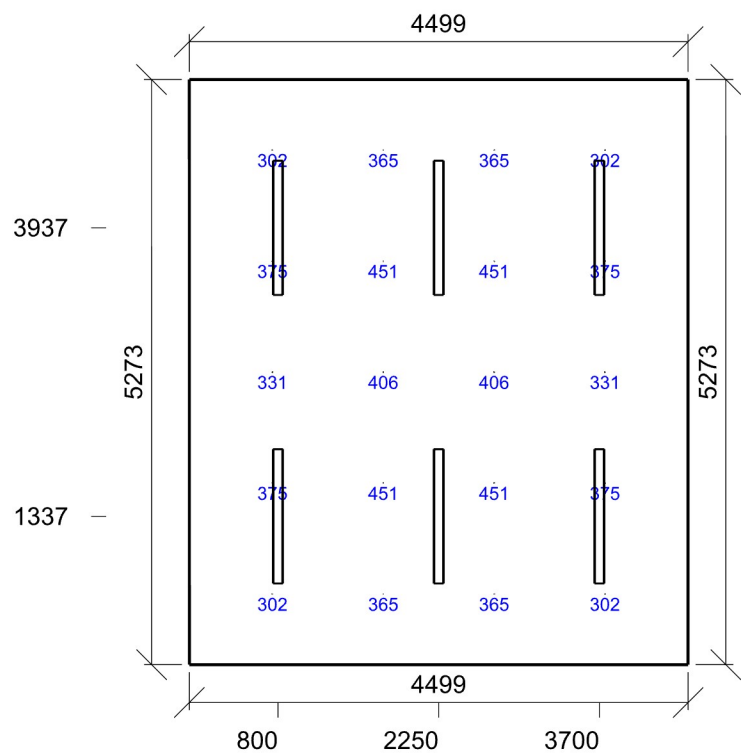
1.06 PŘÍJEM PRÁDLA 24.1 - příjem zboží, značení a třídění

Výpočet		Geometrie	
Počet odrazů	3	Výška	2660,00 mm
Rozměr elementární plochy	200 mm	Plocha	23,7 m²
Dělicí poměr svítidla	10	Odraznost	
Údržba		Podlaha	0,3
Čistota prostředí	Čisté	Strop	0,7
Údržbu počítat	Ano	Stěny	0,5
Interval obnovy povrchů	36 m		
Interval čištění svítidel	12 m		
Funkční spolehlivost	100 %		
Výměna světelných zdrojů	Individuální		

Soustava svítidel 1 - WT120C G2 LED27S/840 PSU L1200 , Prachotěs, IK08, v balení i druhá průchodka pro liniové zapojení (B)

Vlastnosti pravidelné skupiny					Nastavení	
Natočení soustavy	0,0	0,0	0,0	°	Výška	2585,00 mm
Natočení svítidel	0,0	0,0	90,0	°	Počty	
Údržba					Počet použitých svítidel	6
Přímý udržovací činitel	0,658					
Půdorys - 1.06 PŘÍJEM PRÁDLA						





Emin/Em/Emax: **302/372/451 lx** | Rovnoměrnost: **0,81** | Udržovací činitel: **0,61**
Výška: **850,00 mm** | Odsazení: **749,90 x 636,66 mm** | Rozteče: **1000,00 x 1000,00 mm**

1.07 DÁVKOVÁNÍ PRACÍCH PROSTŘEDKŮ 24.2 - praní a chemické čištění

Výpočet

Počet odrazů	3
Rozměr elementární plochy	100 mm
Dělicí poměr svítidla	10

Údržba

Čistota prostředí	Čisté
Údržbu počítat	Ano
Interval obnovy povrchů	36 m
Interval čištění svítidel	12 m
Funkční spolehlivost	100 %
Výměna světelných zdrojů	Individuální

Geometrie

Výška	2660,00 mm
Plocha	8,0 m ²

Odraznost

Podlaha	0,3
Strop	0,7
Stěny	0,5

Soustava svítidel 1 - WT120C G2 LED27S/840 PSU L1200 , Prachotěs, IK08, v balení i druhá průchodka pro liniové zapojení (B)

Vlastnosti pravidelné skupiny

Natočení soustavy	0,0	0,0	0,0	°
Natočení svítidel	0,0	0,0	90,0	°

Nastavení

Výška	2585,00 mm
-------	------------

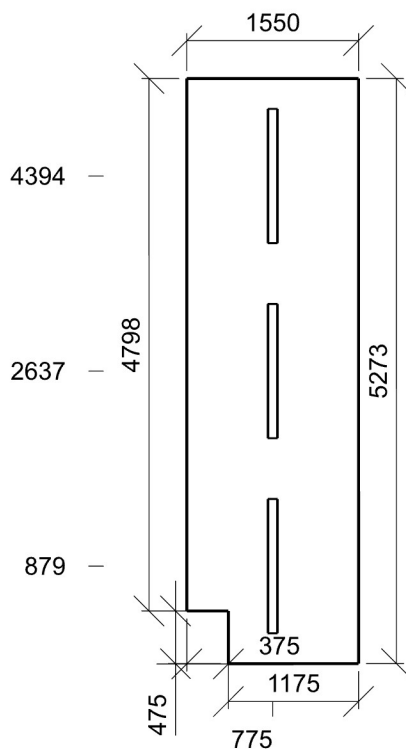
Počty

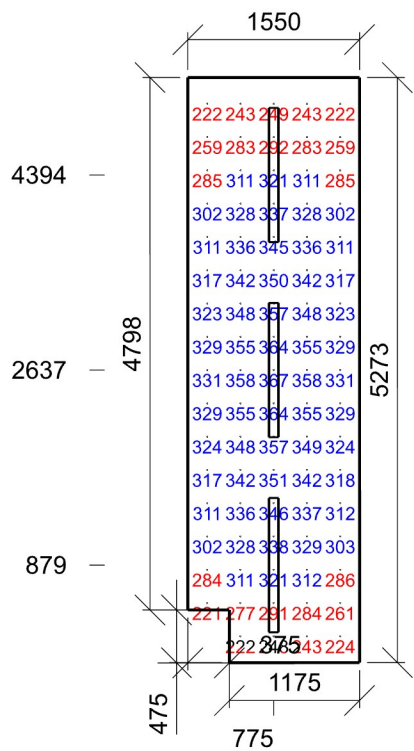
Počet použitých svítidel	3
--------------------------	---

Údržba

Přímý udržovací činitel	0,658
-------------------------	-------

Půdorys - 1.07 DÁVKOVÁNÍ PRACÍCH PROSTŘEDKŮ





Emin/Em/Emax: **221/313/367 lx** | Rovnoměrnost: **0,7** | Udržovací činitel: **0,60**
Výška: **850,00 mm** | Odsazení: **175,09 x 236,66 mm** | Rozteče: **300,00 x 300,00 mm**

1.08 INFEKČNÍ PRÁDELNA 24.2 - praní a chemické čištění

Výpočet

Počet odrazů	3
Rozměr elementární plochy	200 mm
Dělicí poměr svítidla	10

Údržba

Čistota prostředí	Čisté
Údržbu počítat	Ano
Interval obnovy povrchů	36 m
Interval čištění svítidel	12 m
Funkční spolehlivost	100 %
Výměna světelných zdrojů	Individuální

Geometrie

Výška	2660,00 mm
Plocha	16,6 m ²

Odraznost

Podlaha	0,3
Strop	0,7
Stěny	0,5

Soustava svítidel 1 - WT120C G2 LED27S/840 PSU L1200 , Prachotěs, IK08, v balení i druhá průchodka pro liniové zapojení (B)

Vlastnosti pravidelné skupiny

Natočení soustavy	0,0	0,0	0,0	°
Natočení svítidel	0,0	0,0	90,0	°

Nastavení

Výška	2585,00 mm
-------	------------

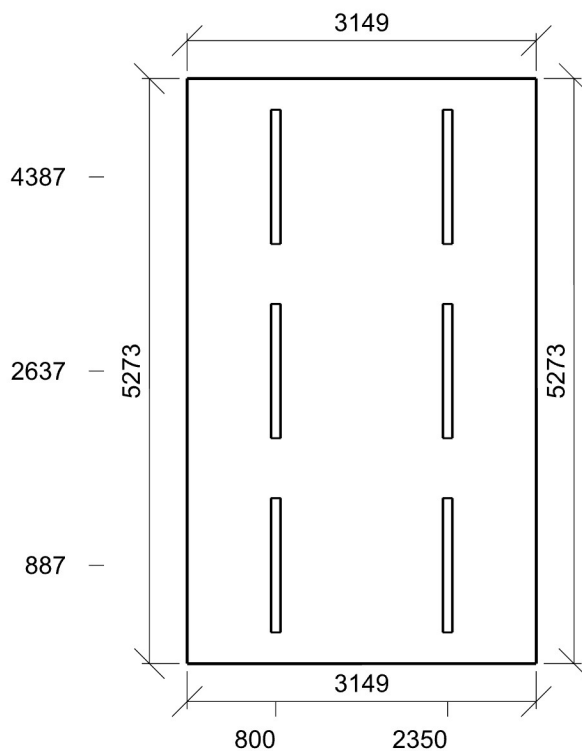
Počty

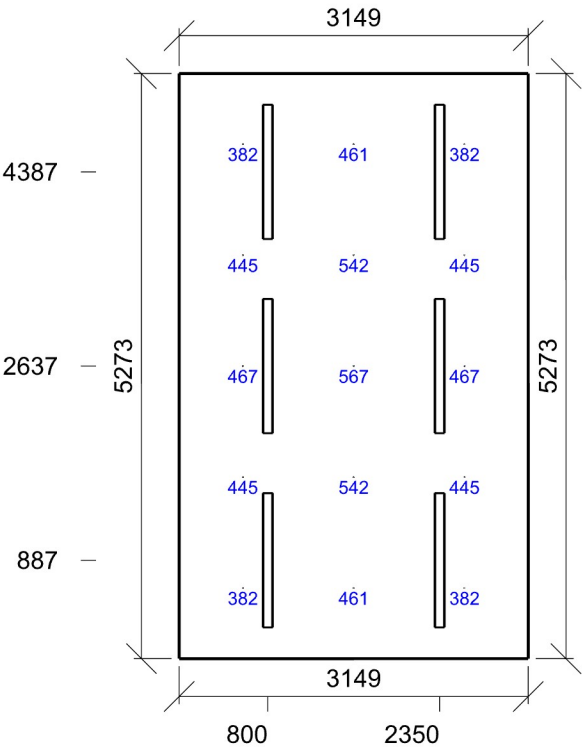
Počet použitých svítidel	6
--------------------------	---

Údržba

Přímý udržovací činitel	0,658
-------------------------	-------

Půdorys - 1.08 INFEKČNÍ PRÁDELNA





Emin/Em/Emax: **382/454/567 lx** | Rovnoměrnost: **0,84** | Udržovací činitel: **0,61**
Výška: **850,00 mm** | Odsazení: **574,93 x 636,66 mm** | Rozteče: **1000,00 x 1000,00 mm**

1.09 ŠATNA PRÁDELNY 10.4 - šatny, umývárny, koupelny, šatny, skříňky, sprchy, umyvadla a toalety

Výpočet

Počet odrazů	3
Rozměr elementární plochy	200 mm
Dělicí poměr svítidla	10

Údržba

Čistota prostředí	Čisté
Údržbu počítat	Ano
Interval obnovy povrchů	36 m
Interval čištění svítidel	12 m
Funkční spolehlivost	100 %
Výměna světelných zdrojů	Individuální

Geometrie

Výška	2660,00 mm
Plocha	21,4 m²

Odraznost

Podlaha	0,3
Strop	0,7
Stěny	0,5

Soustava svítidel 1 - WT120C G2 LED27S/840 PSU L1200 , Prachotěs, IK08, v balení i druhá průchodka pro liniové zapojení (B)

Vlastnosti pravidelné skupiny

Natočení soustavy	0,0	0,0	0,0	°
Natočení svítidel	0,0	0,0	90,0	°

Nastavení

Výška	2585,00 mm
-------	------------

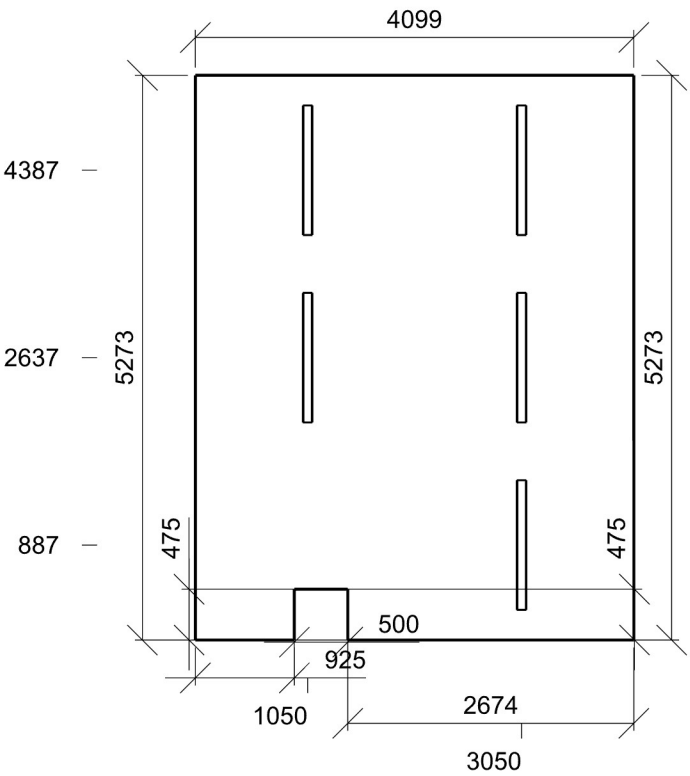
Počty

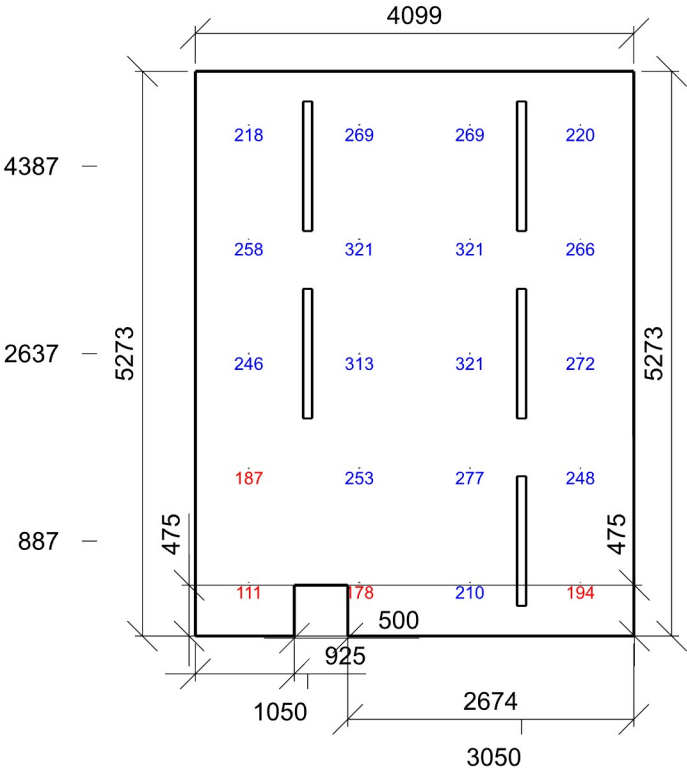
Počet použitých svítidel	5
--------------------------	---

Údržba

Přímý udržovací činitel	0,658
-------------------------	-------

Půdorys - 1.09 ŠATNA PRÁDELNY





Emin/Em/Emax: **111/248/321 lx** | Rovnoměrnost: **0,45** | Udržovací činitel: **0,60**
Výška: **30,00 mm** | Odsazení: **500,00 x 500,00 mm** | Rozteče: **1033,22 x 1068,32 mm**

1.16 DÍLNA ÚDRŽBY 32.11 - celkový servis vozidel, opravy a testování

Výpočet

Počet odrazů	3
Rozměr elementární plochy	200 mm
Dělicí poměr svítidla	10

Údržba

Čistota prostředí	Čisté
Údržbu počítat	Ano
Interval obnovy povrchů	36 m
Interval čištění svítidel	12 m
Funkční spolehlivost	100 %
Výměna světelných zdrojů	Individuální

Geometrie

Délka	5937,60 mm
Šířka	3373,94 mm
Výška	2660,00 mm
Plocha	20,0 m²

Odrážnost

Podlaha	0,3
Strop	0,7
Stěny	0,5

Soustava svítidel 1 - WT120C G2 LED40S/840 PSU L1200 , Prachotěs, IK08, v balení i druhá průchodka pro liniové zapojení (A)

Vlastnosti pravidelné skupiny

Natočení soustavy	0,0	0,0	0,0	°
Natočení svítidel				

Nastavení

Výška	2585,00 mm
-------	------------

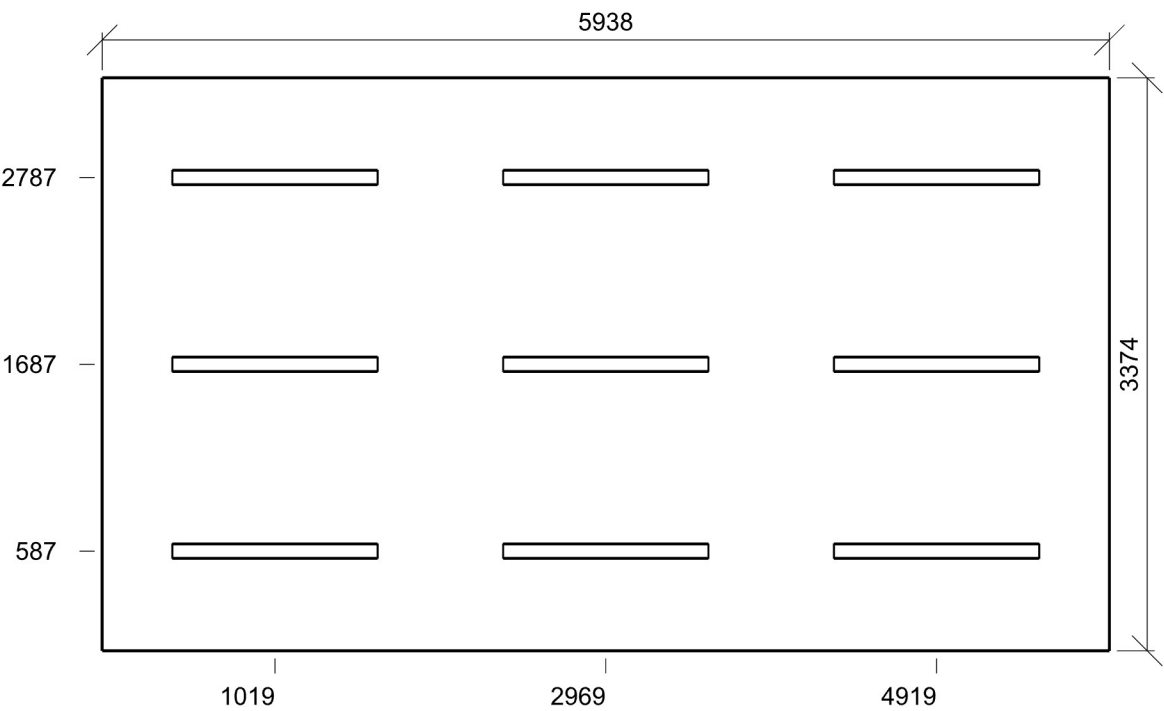
Počty

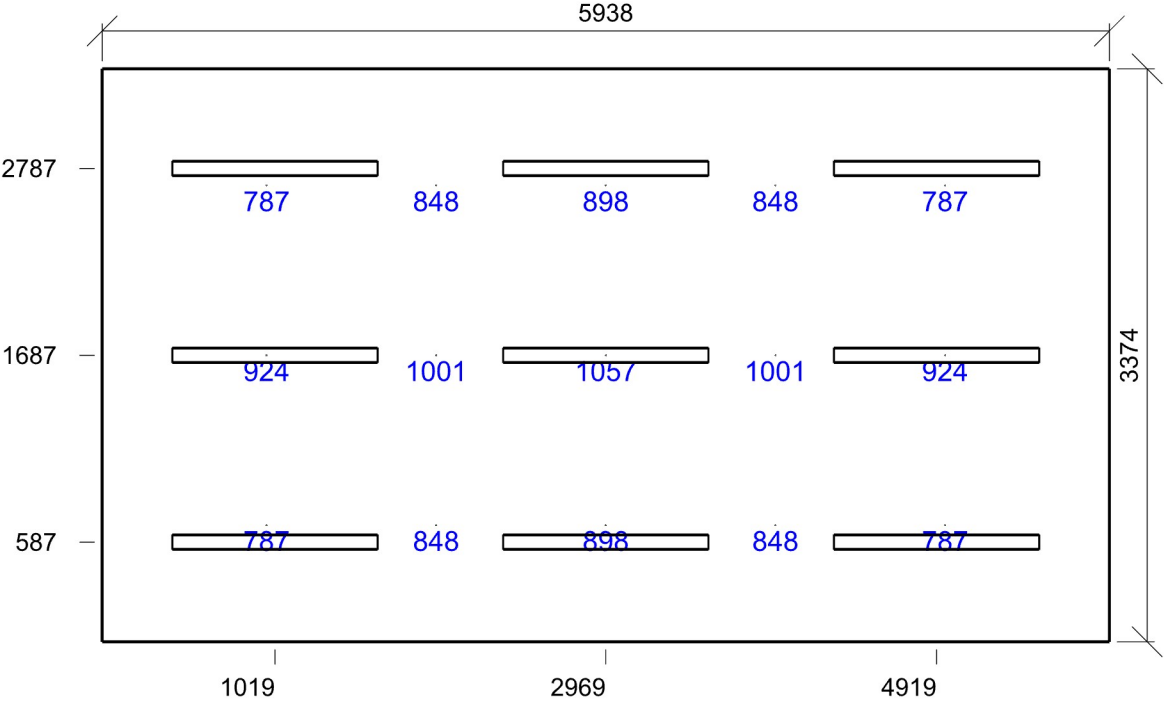
Počet použitých svítidel	9
--------------------------	---

Údržba

Přímý udržovací činitel	0,658
-------------------------	-------

Půdorys - 1.16 DÍLNA ÚDRŽBY





Emin/Em/Emax: **787/883/1057 lx** | Rovnoměrnost: **0,89** | Udržovací činitel: **0,61**
Výška: **850,00 mm** | Odsazení: **968,80 x 686,97 mm** | Rozteče: **1000,00 x 1000,00 mm**

1.17 SKLAD 9.7 - skladové uličky s obsluhou

Výpočet

Počet odrazů	3
Rozměr elementární plochy	200 mm
Dělicí poměr svítidla	10

Údržba

Čistota prostředí	Čisté
Údržbu počítat	Ano
Interval obnovy povrchů	36 m
Interval čištění svítidel	12 m
Funkční spolehlivost	100 %
Výměna světelných zdrojů	Individuální

Geometrie

Délka	5873,43 mm
Šířka	3373,88 mm
Výška	2660,00 mm
Plocha	19,8 m²

Odrážnost

Podlaha	0,3
Strop	0,7
Stěny	0,5

Soustava svítidel 1 - WT120C G2 LED27S/840 PSU L1200 , Prachotěs, IK08, v balení i druhá průchodka pro liniové zapojení (B)

Vlastnosti pravidelné skupiny

Natočení soustavy	0,0	0,0	0,0	°
Natočení svítidel				

Nastavení

Výška	2585,00 mm
-------	------------

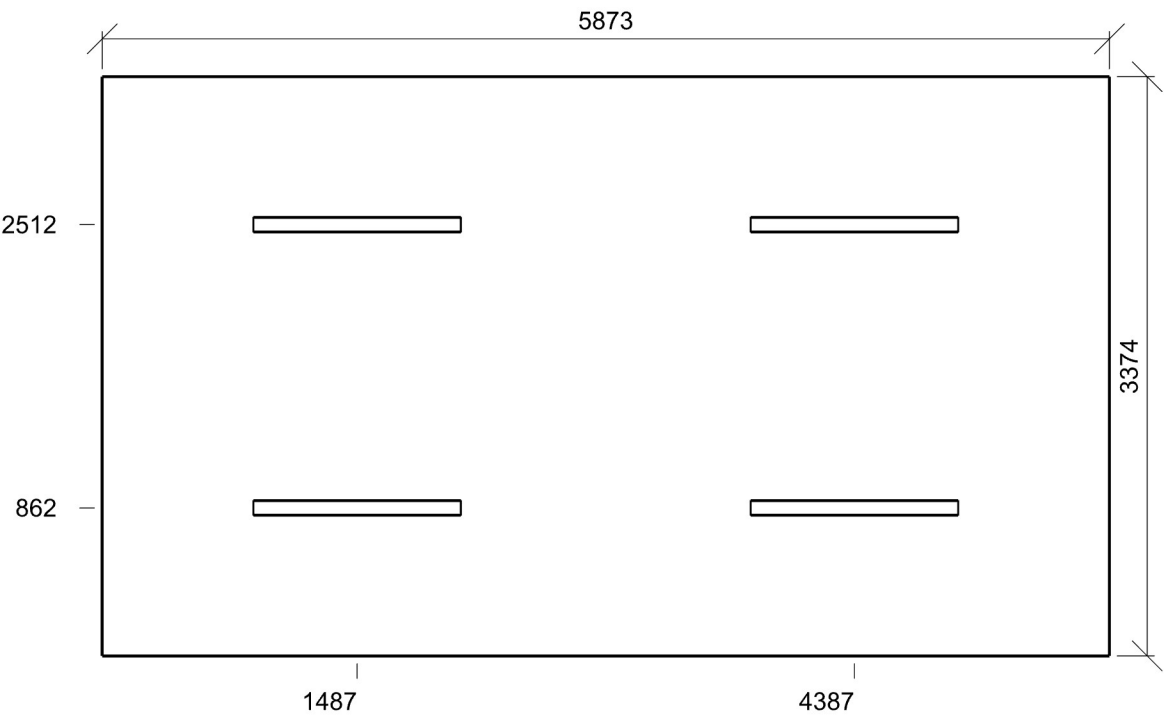
Počty

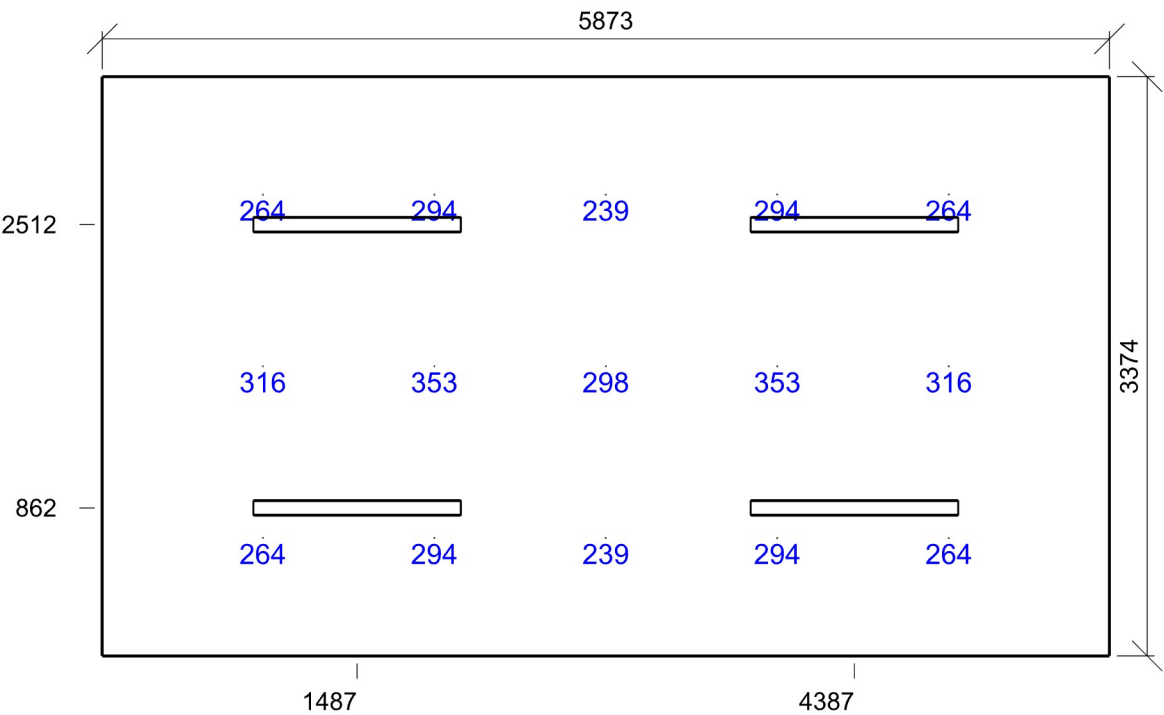
Počet použitých svítidel	4
--------------------------	---

Údržba

Přímý udržovací činitel	0,658
-------------------------	-------

Půdorys - 1.17 SKLAD





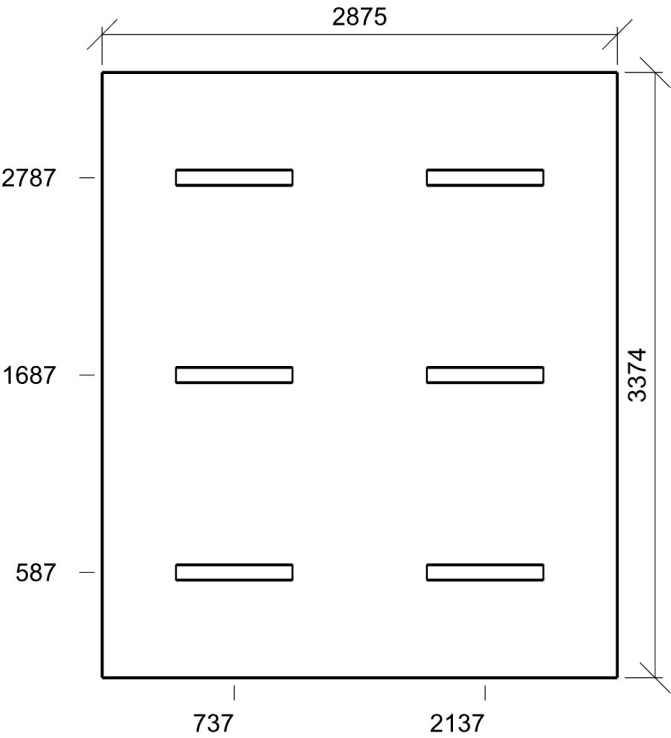
Emin/Em/Emax: **239/290/353 lx** | Rovnoměrnost: **0,82** | Udržovací činitel: **0,61**
Výška: **850,00 mm** | Odsazení: **936,72 x 686,94 mm** | Rozteče: **1000,00 x 1000,00 mm**

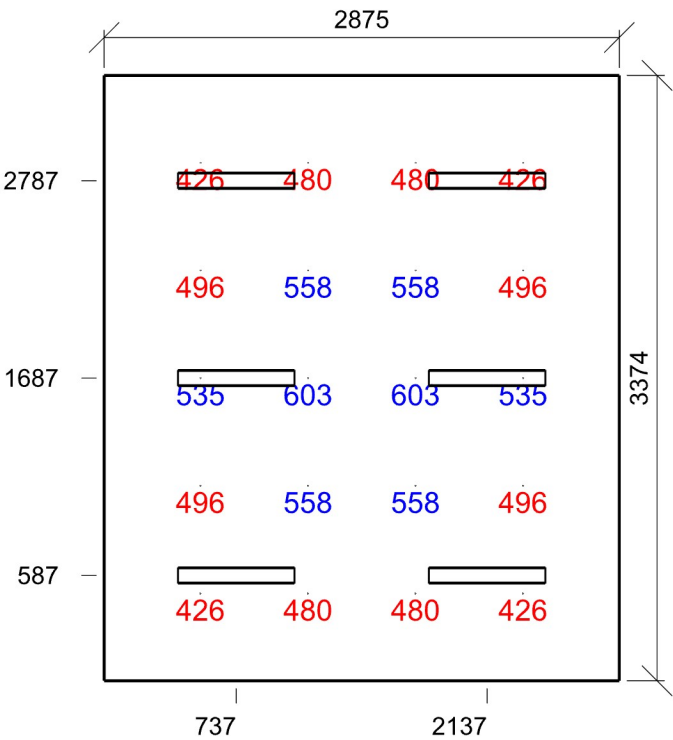
1.18 KANCELÁŘ 34.2 - psaní, psaní na stroji, čtení, zpracování dat

Výpočet		Geometrie	
Počet odrazů	3	Délka	2874,81 mm
Rozměr elementární plochy	100 mm	Šířka	3373,90 mm
Dělicí poměr svítidla	10	Výška	2660,00 mm
Údržba		Plocha	9,7 m²
Čistota prostředí	Čisté	Odrážnost	
Údržbu počítat	Ano	Podlaha	0,3
Interval obnovy povrchů	36 m	Strop	0,7
Interval čištění svítidel	12 m	Stěny	0,5
Funkční spolehlivost	100 %		
Výměna světelných zdrojů	Individuální		

Soustava svítidel 1 - WT120C G2 LED19S/840 PSU L600 , Prachotěs, IK08, v balení i druhá průchodka pro liniové zapojení (C)

Vlastnosti pravidelné skupiny					Nastavení	
Natočení soustavy	-0,0	0,0	0,0	°	Výška	2585,00 mm
Natočení svítidel					Počty	
Údržba					Počet použitých svítidel	6
Přímý udržovací činitel	0,658					
Půdorys - 1.18 KANCELÁŘ						





Emin/Em/Emax: **426/506/603 lx** | Rovnoměrnost: **0,84** | Udržovací činitel: **0,61**
Výška: **850,00 mm** | Odsazení: **537,41 x 486,95 mm** | Rozteče: **600,00 x 600,00 mm**

1.19 KANCELÁŘ 34.2 - psaní, psaní na stroji, čtení, zpracování dat

Výpočet

Počet odrazů	3
Rozměr elementární plochy	100 mm
Dělicí poměr svítidla	10

Údržba

Čistota prostředí	Čisté
Údržbu počítat	Ano
Interval obnovy povrchů	36 m
Interval čištění svítidel	12 m
Funkční spolehlivost	100 %
Výměna světelných zdrojů	Individuální

Geometrie

Délka	2874,71 mm
Šířka	3373,88 mm
Výška	2660,00 mm
Plocha	9,7 m ²

Odrážnost

Podlaha	0,3
Strop	0,7
Stěny	0,5

Soustava svítidel 1 - WT120C G2 LED19S/840 PSU L600 , Prachotěs, IK08, v balení i druhá průchodka pro liniové zapojení (C)

Vlastnosti pravidelné skupiny

Natočení soustavy	0,0	0,0	0,0	°
Natočení svítidel				

Nastavení

Výška	2585,00 mm
-------	------------

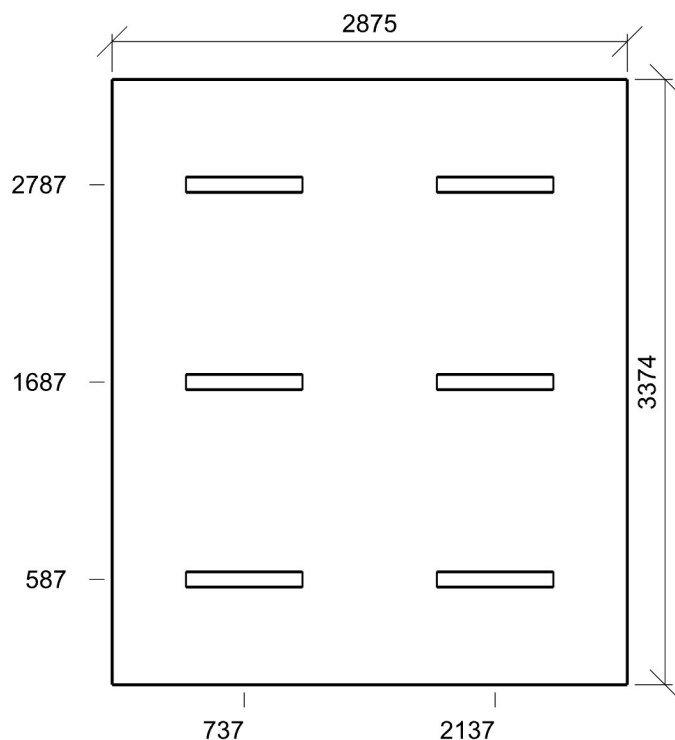
Počty

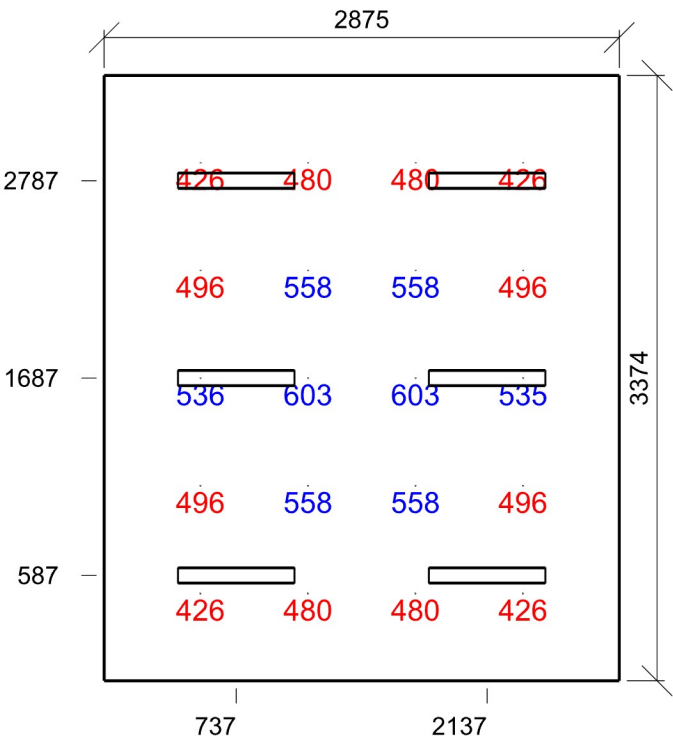
Počet použitých svítidel	6
--------------------------	---

Údržba

Přímý udržovací činitel	0,658
-------------------------	-------

Půdorys - 1.19 KANCELÁŘ





Emin/Em/Emax: **426/506/603 lx** | Rovnoměrnost: **0,84** | Udržovací činitel: **0,61**
Výška: **850,00 mm** | Odsazení: **537,36 x 486,94 mm** | Rozteče: **600,00 x 600,00 mm**